

Chanson Lemur

FORM A1 A2 B A3 (som slutar som A1). B-delen får gärna reciteras.

Dicken Hedrenius 1984 (text c:a 1999)

Intro

F Db7 F Db7



A1 A2 A3

F7 Bb7 F7 Hon



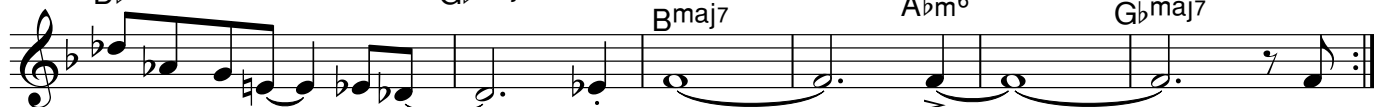
lik- nar väl mest_ en hal- tan- de häst,_ och blir hon rik- tigt sur då ser hon
 hon åk- er buss_ så blir hon ett russ,_ och när hon slår en drill blir hon ett
 käk- ar hon snask_ så blir hon en mask, och lek- er hon med barn då blir hon

Bb7 Eb7 Ab7



ut som en tjur._ När hon lig- ger still så är hon lik en man- drill._
 stim ut- av krill._ Har jag in- te fel så kan hon bli en kam- el._
 vips pe- li- kan, När hon shej- kar loss så klart hon blir al- ba tross.

Db7 Gbmaj7 1. 3. Bmaj7 Abm6 Gbmaj7



Ing- en vet säk - ert vem_ hon är_ när_ Då
 Ing- en vet säk - ert hur_ hon
 Nu vet jag kan - ske hur,_ LE - MUR_ Mmm

2. Bmaj7 Cm7(b5) F7 Bbmaj7



är_ när_

B Ebmaj7 Abmaj7 Dbmaj7 Gbmaj7



Tak- ten änd- rar kar- ak - tär, hon tycks mig snar- ast va' Har- ry ku - vert, el - ler

Abm6 Bb7 Ebmaj7



var - - - för ej_

Ebm7 Ab7(#5) Dbmaj7 Bb7



juv - ret på en ko, spe - nen på ett djur, som har

Ebm7 Ab7 Dbmaj7 Gbmaj7



fy - ra ben och svans._ Men

A3 (1:a slutningen)